

CONVENIO ERAGIA (UNNE) - FUNDACION CINEMA.

**ALIMENTACION DEL GANADO LECHERO CON
RACIONES BALANCEADAS DE CAÑA DE AZUCAR.**

*** * ***

**INFORME DE RESULTADOS
(PRELIMINAR)**

ALUMNOS EN EVALUACION DE CULTIVARES



**OBSÉRVESE EL MATERIAL COSECHADO: (BATATA) LAVADO Y SECADO LISTO PARA
MOLIENDA. EVALUARON 5 LINEOS DETERMINANDO UN RENDIMIENTO DE 47.000 KILOS POR HECTAREA.
(RAICES) Y 17.000 KG/HA. DE FOLLAJE.- FOTO: ING. VASSALLO, MAYO DEL 2000.-**

FUNOT179.DOC

**CHACRA EXPERIMENTAL: RUTA 12. Km.1030. TEL/FAX: 03783-452981.-
OFICINAS: BELTRAN 1880. CORRIENTES, 3400.- FAX: 03783-428089.-**

E-mail: fundcinema@arnet.com.ar

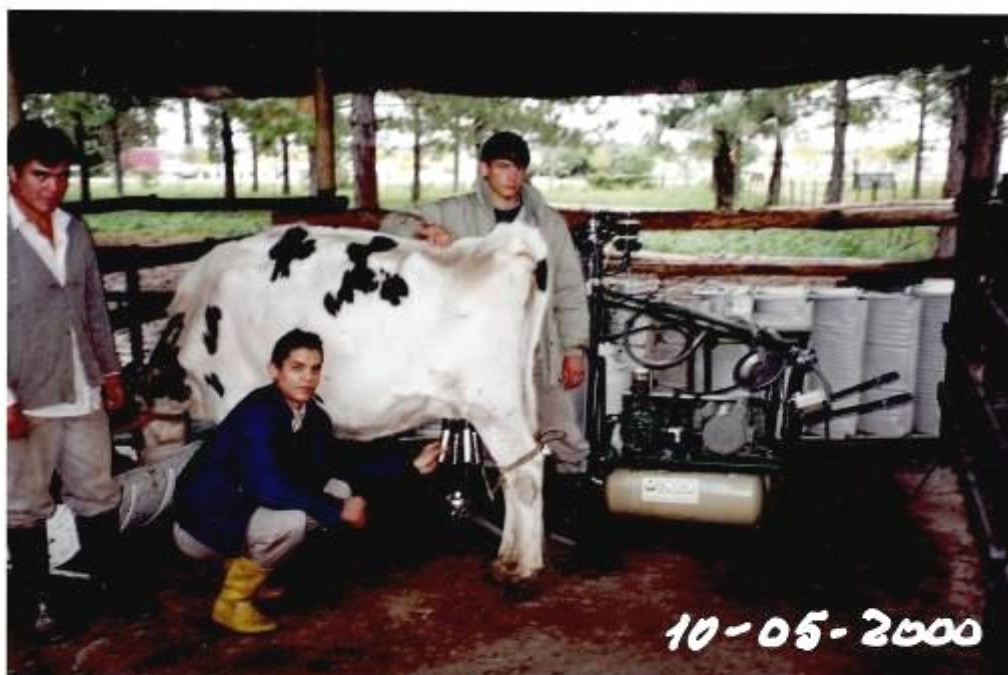
CONVENIO ERAGIA (UNNE) - FUNDACION CINEMA.

ALIMENTACION DEL GANADO LECHERO CON
RACIONES BALANCEADAS DE CAÑA DE AZUCAR.

* * *

INFORME DE RESULTADOS (PRELIMINAR)

ALUMNOS DE LA ERAGIA EN SESION DE ORDEÑE



OBSÉRVENSE LAS NORMAS DE SEGURIDAD: EL ANIMAL MANEADO, EL EQUIPO COMPLETAMENTE AISLADO CON PROTECCION ELECTRICA, EL PERSONAL CON BOTAS, EL AREA LIMPIA.- FOTO: ING. VASSALLO. MAYO DEL 2000.-

FUNOT179.DOC

CHACRA EXPERIMENTAL: RUTA 12. Km.1030. TEL/FAX: 03783-452981.-
OFICINAS: BELTRAN 1880. CORRIENTES, 3400.- FAX: 03783-428089.-

E-mail: fundcinema@arnet.com.ar

CONVENIO ERAGIA (UNNE) - FUNDACION CINEMA.

**ALIMENTACION DEL GANADO LECHERO CON
RACIONES BALANCEADAS DE CAÑA DE AZUCAR.**

* * *

**INFORME DE RESULTADOS
(PRELIMINAR)**

VISTA DEL GALPON DE ORDEÑE: VACAS AL FONDO



**OBSÉRVESE LA LIMPIEZA DEL AREA. LA BATEA DE ORDEÑE CON LA RACION
PROVISTA, LOS ANIMALES LIMPIOS, EL EQUIPO OPERANDO, NORMALMENTE. LOS
ALUMNOS ATENTOS AL PROCESO FOTO: ING. VASSALLO. MAYO DEL 2000.-**

FUNOT179.DOC

**CHACRA EXPERIMENTAL: RUTA 12, Km. 1030. TEL/FAX: 03783-452981.-
OFICINAS: BELTRAN 1880. CORRIENTES, 3400.- FAX: 03783-428089.-**

E-mail: fundcinema@arnet.com.ar

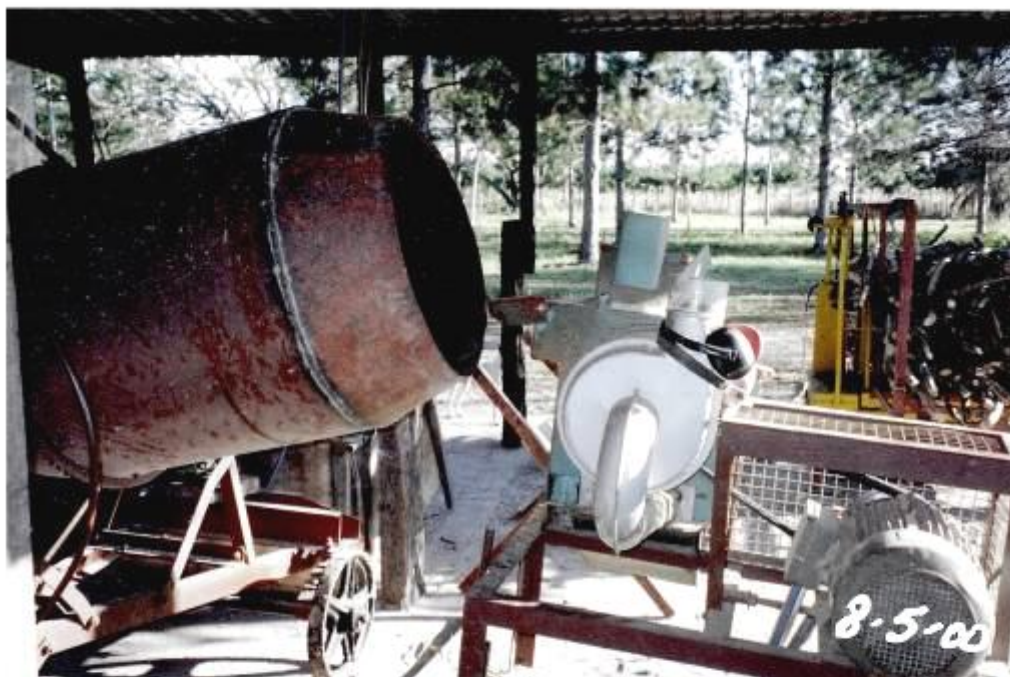
CONVENIO ERAGIA (UNNE) - FUNDACION CINEMA.

ALIMENTACION DEL GANADO LECHERO CON
RACIONES BALANCEADAS DE CAÑA DE AZUCAR.

* * *

INFORME DE RESULTADOS (PRELIMINAR)

GALPON DE PREPARACION DE RACIONES



OBSÉRVENSE LOS ELEMENTOS DISPONIBLES: BALANZA DE 500 KILOS, PICADORA DE CAÑA DE AZUCAR C/MOTOR DE 10.HP, PROTECCION DE LAS PARTES MOVILES MEZCLADORA PARA PROCESAR 100Kg.DE RACION.- FOTO: ING. VASSALLO. MAYO DEL 2000.-

FUNOT179.DOC

CHACRA EXPERIMENTAL: RUTA 12. Km.1030. TEL/FAX: 03783-452981.-
OFICINAS: BELTRAN 1880. CORRIENTES, 3400.- FAX: 03783-428089.-

E-mail: fundcinema@arnet.com.ar

CONVENIO ERAGIA (UNNE) - FUNDACION CINEMA.

**ALIMENTACION DEL GANADO LECHERO CON
RACIONES BALANCEADAS DE CAÑA DE AZUCAR.**

* * *

**INFORME DE RESULTADOS
(PRELIMINAR)**

ALUMNOS DE LA ERAGIA CREANDO FUTURO



*OBSÉRVESE LA EXPRESION DE CONTENTO Y ORGULLO, MOSTRANDO BATATA
COSECHADA PARA FABRICAR HARINAS CON DESTINO A FORRAJE DEL GANADO.
SON PIONEROS DE UNA NUEVA AGROINDUSTRIA FOTO:ING.VASSALLO.MAYODEL 2000.-*

FUNOT179.DOC

CHACRA EXPERIMENTAL: RUTA 12.Km.1030.TEL/FAX: 03783-452981.-
OFICINAS: BELTRAN 1880. CORRIENTES,3400.- FAX:03783-428089.-

E-mail: fundcinema@arnet.com.ar