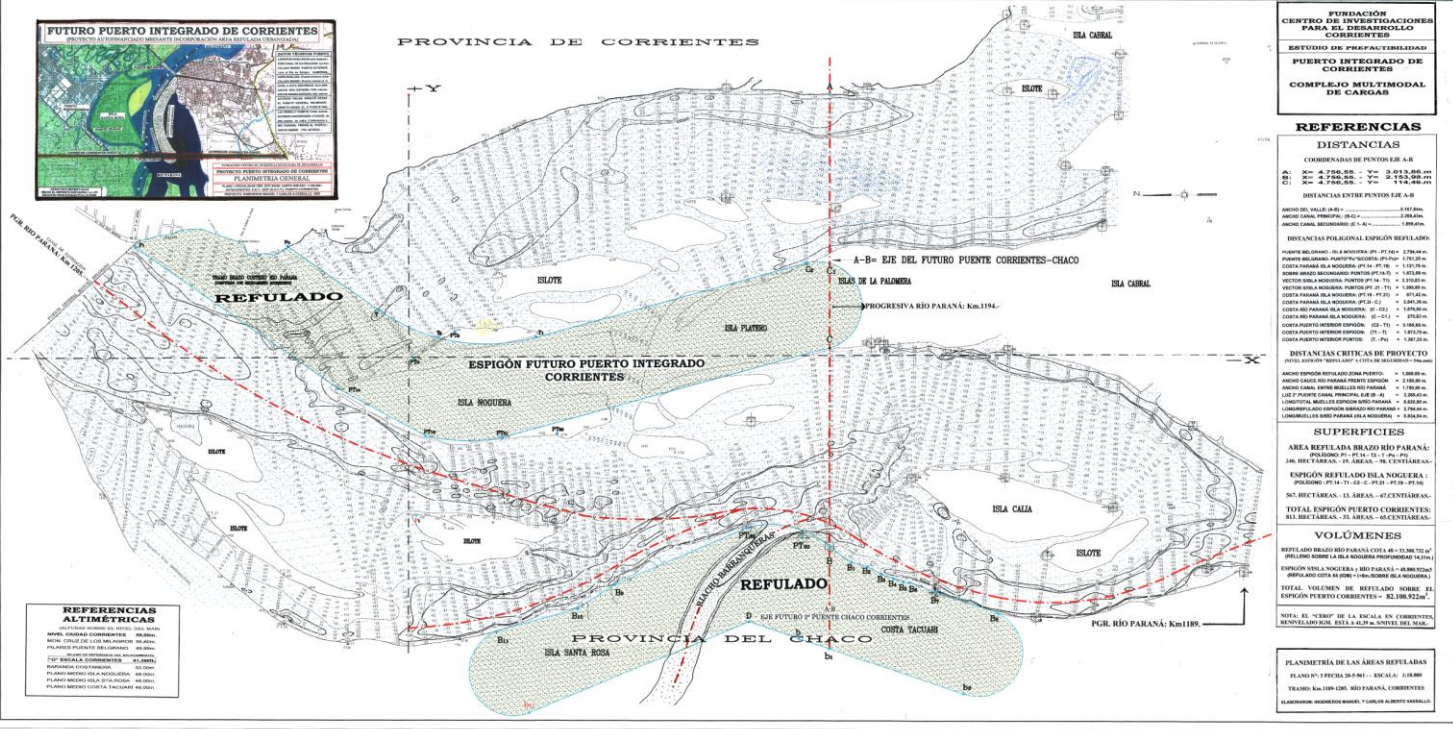




PROVINCIA DE CORRIENTES



FUNDACIÓN
CENTRO DE INVESTIGACIONES
PARA EL DERRAMISOL
CORRIENTES

ESTUDIO DE PREFACTIBILIDAD
PUERTO INTEGRADO DE
CORRIENTES
COMPLEJO MULTIMODAL
DE CARGAS

REFERENCIAS

DISTANCIAS

COORDENADAS DE PUNTO EJE A-B

ANCHO DEL VALLE (A-B) = 4.107 mts.
ANCHO CANAL PROYECTADO (B-C) = 1.000 mts.
ANCHO CANAL MEDIOCANAL (C-A) = 1.000 mts.

DISTANCIAS ENTRE PUNTO EJE A-B

DISTANCIAS ENTRE PUNTO EJE A-B

ANCHO DEL VALLE (A-B) = 4.107 mts.
ANCHO CANAL PROYECTADO (B-C) = 1.000 mts.
ANCHO CANAL MEDIOCANAL (C-A) = 1.000 mts.

DISTANCIAS ENTRE PUNTO EJE A-B

ANCHO DEL VALLE (A-B) = 4.107 mts.
ANCHO CANAL PROYECTADO (B-C) = 1.000 mts.
ANCHO CANAL MEDIOCANAL (C-A) = 1.000 mts.

DISTANCIAS CRÍTICAS DE PROYECTO

ANCHO ESPONDA REFULADO COSTA PUERTO = 4.000 mts.
ANCHO CANAL PROYECTADO COSTA PUERTO = 1.000 mts.
ANCHO CANAL PROYECTADO COSTA PUERTO = 1.000 mts.
ANCHO CANAL PROYECTADO COSTA PUERTO = 1.000 mts.
ANCHO CANAL PROYECTADO COSTA PUERTO = 1.000 mts.

SUPERFICIES

ÁREA REFULADO BRAZO RÍO PARANÁ
PROYECTADO (PT. 11-12-13-14-15-16-17-18-19-20-21-22-23-24-25-26-27-28-29-30-31-32-33-34-35-36-37-38-39-40-41-42-43-44-45-46-47-48-49-50-51-52-53-54-55-56-57-58-59-60-61-62-63-64-65-66-67-68-69-70-71-72-73-74-75-76-77-78-79-80-81-82-83-84-85-86-87-88-89-90-91-92-93-94-95-96-97-98-99-100)

ESPIGÓN REFULADO ISLA NOGUERA
PROYECTADO (PT. 11-12-13-14-15-16-17-18-19-20-21-22-23-24-25-26-27-28-29-30-31-32-33-34-35-36-37-38-39-40-41-42-43-44-45-46-47-48-49-50-51-52-53-54-55-56-57-58-59-60-61-62-63-64-65-66-67-68-69-70-71-72-73-74-75-76-77-78-79-80-81-82-83-84-85-86-87-88-89-90-91-92-93-94-95-96-97-98-99-100)

ESPIGÓN REFULADO ISLA NOGUERA
PROYECTADO (PT. 11-12-13-14-15-16-17-18-19-20-21-22-23-24-25-26-27-28-29-30-31-32-33-34-35-36-37-38-39-40-41-42-43-44-45-46-47-48-49-50-51-52-53-54-55-56-57-58-59-60-61-62-63-64-65-66-67-68-69-70-71-72-73-74-75-76-77-78-79-80-81-82-83-84-85-86-87-88-89-90-91-92-93-94-95-96-97-98-99-100)

VOLUMENES

REFULADO BRAZO RÍO PARANÁ COSTA A-B = 33.300 m³
REFULADO BRAZO RÍO PARANÁ COSTA A-B = 33.300 m³
REFULADO BRAZO RÍO PARANÁ COSTA A-B = 33.300 m³
REFULADO BRAZO RÍO PARANÁ COSTA A-B = 33.300 m³
REFULADO BRAZO RÍO PARANÁ COSTA A-B = 33.300 m³

REFERENCIAS
ALTIMÉTRICAS

ESTACIONES COTAS EN METROS: 100, 200, 300, 400, 500, 600, 700, 800, 900, 1000, 1100, 1200, 1300, 1400, 1500, 1600, 1700, 1800, 1900, 2000, 2100, 2200, 2300, 2400, 2500, 2600, 2700, 2800, 2900, 3000, 3100, 3200, 3300, 3400, 3500, 3600, 3700, 3800, 3900, 4000, 4100, 4200, 4300, 4400, 4500, 4600, 4700, 4800, 4900, 5000, 5100, 5200, 5300, 5400, 5500, 5600, 5700, 5800, 5900, 6000, 6100, 6200, 6300, 6400, 6500, 6600, 6700, 6800, 6900, 7000, 7100, 7200, 7300, 7400, 7500, 7600, 7700, 7800, 7900, 8000, 8100, 8200, 8300, 8400, 8500, 8600, 8700, 8800, 8900, 9000, 9100, 9200, 9300, 9400, 9500, 9600, 9700, 9800, 9900, 10000

PLANIMETRÍA DE LAS ÁREAS REFULADAS
PLANO N° 1 FECHA: 20-08-81 - ESCALA: 1:10.000
TRAZO: Km 1194-1200, RÍO PARANÁ, CORRIENTES
REDIMENSION: 400x600 mm (A) - 400x600 mm (B)